

## Sauren Fonds-Select SICAV - Global Defensiv A

**FERI-Trust Rating: (A)**

Der Fonds investiert vorwiegend in Renten-, Immobilien- und Geldmarktfonds und zu einem geringen Teil in Aktienfonds. Bis zu 10% kann in Hedgefonds investiert werden.

### Performance-Chart

• 1 Jahr •



### Performance in %

• annualisiert •

1 Monat	1,06%
3 Monate	3,41%
6 Monate	7,49%
1 Jahr	3,98%
3 Jahre	3,33%
5 Jahre	3,93%
10 Jahre	k.A.
20 Jahre	k.A.
seit Auflage	4,47%

### Weitere Fondsdaten

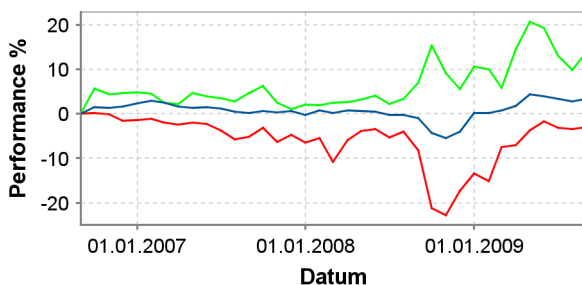
Rücknahmepreis	13,41
Ausgabepreis	13,83
Zwischengewinn	0,00
Sharpe Ratio 3 Jahre	-0,02
Information Ratio 3 Jahre	0,01
Volatilität 3 Jahre	3,24%

### Stammdaten

ISIN	LU0163675910	Ausschüttungsart	thesaurierend
WKN	214466	Volumen	1.084,55 Mio.
Assetklasse	Mischfonds Global konservativ	Management	Eckhard Sauren
Währung	EUR	Auflagedatum	27.02.2003
KAG	Sauren Finanzdienstleistungen GmbH & Co KG	Ausgabeaufschlag	3,00 %
Managementgeb.	0,83 %	Depotbankgeb.	0,07 %

### Konkurrenzanalyse

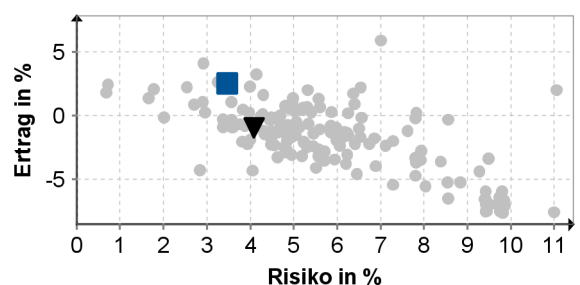
• 3 Jahre •



— Sauren Fonds-Select SICAV - Global Defensiv A  
— Bester Fonds  
— Schlechtester Fonds

### Rendite-Risiko-Matrix

• 3 Jahre •



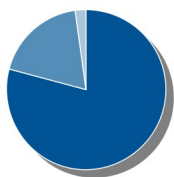
— Mischfonds Global konservativ  
— Schlechtester Fonds  
— Vergleichsindex (kein Vergleichsindex gewählt)

#### Disclaimer

Die INTER FONDS AG als Softwarehersteller leistet keine Anlageberatung. Sie haftet unter keinen Umständen für irgendwelche Verluste, direkte oder indirekte Schäden oder Folgeschäden, die aufgrund der Verwendung dieser Informationen entstehen. Für die Richtigkeit und Vollständigkeit der von Dritten zur Verfügung gestellten Unterlagen, Daten und Fakten, insbesondere für die Richtigkeit und Vollständigkeit der Verkaufsprospekte inklusive Vertragsbedingungen, der letzten Rechenschaftsberichte sowie ggf. der sich anschließenden veröffentlichten Halbjahresberichte, übernimmt die INTER FONDS AG keine Gewähr. Jegliche Haftung der INTER FONDS AG und der Ökorenta Finanz AG für Schäden aus den hier zur Verfügung gestellten Informationen ist ausgeschlossen. Stand der Fondsdaten: 30.09.2009

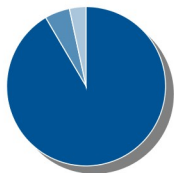
**Fondsstruktur**

**Länder**



● Welt	79,10%
● Kasse	18,70%
● Europa	2,20%

**Branchen**



● Kasse	91,45%
● Immobilien	5,13%
● Bergbau	3,42%