

Fonds-Factsheet

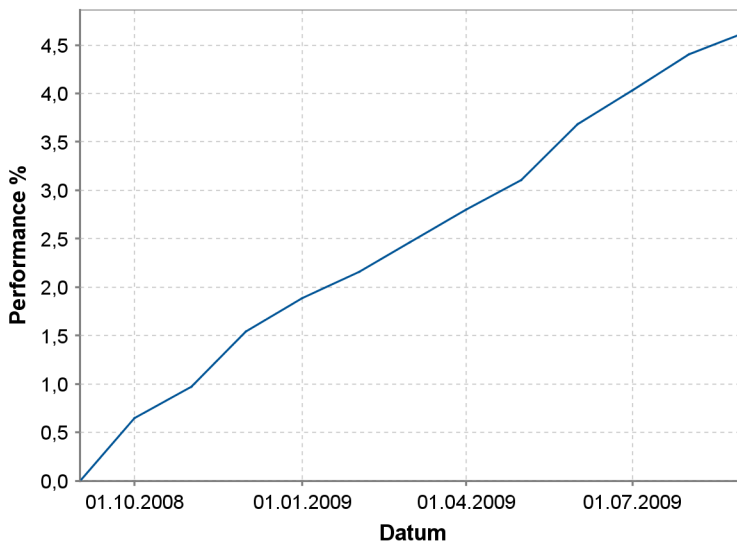
erstellt am 18.10.2009

SEB ImmoInvest

Der Fonds investiert in ertragsstarke Gewerbeimmobilien sowohl im Inland als auch im europäischen und außereuropäischen Ausland. Es wird konsequent der Grundsatz der Risikodiversifikation gemäß Standort, Nutzungsarten, Alter und Mieterauswahl verfolgt. Die liquiden Mittel sind überwiegend in Form von verzinslichen Wertpapieren und Termineinlagen angelegt. Ziel ist die nachhaltige Ertragskraft und die kontinuierliche Wertsteigerung. Der Fonds zeichnet sich durch ein aktives Portfoliomanagement und einen hohen Investitionsgrad aus.

Performance-Chart

• 1 Jahr •



Performance in %

• annualisiert •

| | |
|--------------|-------|
| 1 Monat | 0,21% |
| 3 Monate | 0,92% |
| 6 Monate | 2,12% |
| 1 Jahr | 4,63% |
| 3 Jahre | 4,86% |
| 5 Jahre | 4,69% |
| 10 Jahre | 5,01% |
| 20 Jahre | 5,94% |
| seit Auflage | 5,95% |

Weitere Fondsdaten

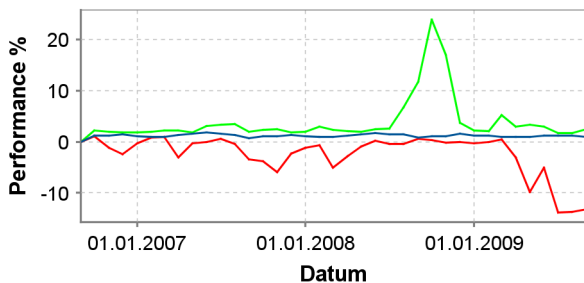
| | |
|---------------------------|-------|
| Rücknahmepreis | 56,20 |
| Ausgabepreis | 59,15 |
| Zwischengewinn | 5,39 |
| Sharpe Ratio 3 Jahre | 2,48 |
| Information Ratio 3 Jahre | k.A. |
| Volatilität 3 Jahre | 0,60% |

Stammdaten

| | | | |
|----------------|---------------------|------------------|------------------|
| ISIN | DE0009802306 | Ausschüttungsart | ausschüttend |
| WKN | 980230 | Volumen | 6.000,02 Mio. |
| Assetklasse | Immobilien Welt | Management | Barbara Knoflach |
| Währung | EUR | Auflagedatum | 02.05.1989 |
| KAG | SEB Investment GmbH | Ausgabeaufschlag | 5,25 % |
| Managementgeb. | 0,50 % | Depotbankgeb. | 0,02 % |

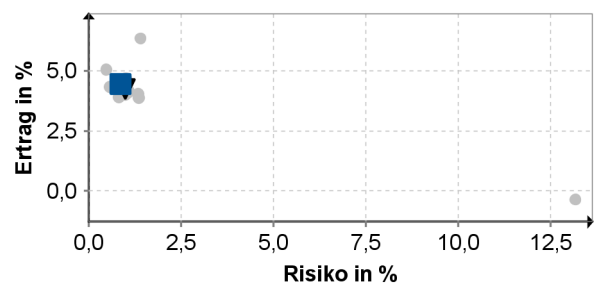
Konkurrenzanalyse

• 3 Jahre •



Rendite-Risiko-Matrix

• 3 Jahre •



■ SEB ImmoInvest
■ Bester Fonds
● Andere Fonds

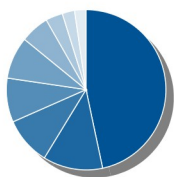
▼ Immobilien Welt
■ Schlechtester Fonds
— Vergleichsindex (kein Vergleichsindex gewählt)

Disclaimer

Die INTER FONDS AG als Softwarehersteller leistet keine Anlageberatung. Sie haftet unter keinen Umständen für irgendwelche Verluste, direkte oder indirekte Schäden oder Folgeschäden, die aufgrund der Verwendung dieser Informationen entstehen. Für die Richtigkeit und Vollständigkeit der von Dritten zur Verfügung gestellten Unterlagen, Daten und Fakten, insbesondere für die Richtigkeit und Vollständigkeit der Verkaufsprospekte inklusive Vertragsbedingungen, der letzten Rechenschaftsberichte sowie ggf. der sich anschließenden veröffentlichten Halbjahresberichte, übernimmt die INTER FONDS AG keine Gewähr. Jegliche Haftung der INTER FONDS AG und der Ökorenta Finanz AG für Schäden aus den hier zur Verfügung gestellten Informationen ist ausgeschlossen. Stand der Fondsdaten: 30.09.2009

Fondsstruktur

Länder



| | | | |
|---------------|--------|-------------|-------|
| ● Deutschland | 46,65% | ● Japan | 3,40% |
| ● Frankreich | 12,11% | ● China | 2,55% |
| ● Italien | 9,67% | ● Sonstiges | 2,34% |
| ● USA | 8,93% | | |
| ● Niederlande | 8,50% | | |
| ● Singapur | 5,84% | | |

Disclaimer

Die INTER FONDS AG als Softwarehersteller leistet keine Anlageberatung. Sie haftet unter keinen Umständen für irgendwelche Verluste, direkte oder indirekte Schäden oder Folgeschäden, die aufgrund der Verwendung dieser Informationen entstehen. Für die Richtigkeit und Vollständigkeit der von Dritten zur Verfügung gestellten Unterlagen, Daten und Fakten, insbesondere für die Richtigkeit und Vollständigkeit der Verkaufsprospekte inklusive Vertragsbedingungen, der letzten Rechenschaftsberichte sowie ggf. der sich anschließenden veröffentlichten Halbjahresberichte, übernimmt die INTER FONDS AG keine Gewähr. Jegliche Haftung der INTER FONDS AG und der Ökorenta Finanz AG für Schäden aus den hier zur Verfügung gestellten Informationen ist ausgeschlossen. Stand der Fondsdaten: 30.09.2009